



МИНИСТЕРСТВО ТРАНСПОРТА РОССИЙСКОЙ ФЕДЕРАЦИИ

ФЕДЕРАЛЬНОЕ АГЕНТСТВО ЖЕЛЕЗНОДОРОЖНОГО ТРАНСПОРТА
(РОСЖЕЛДОР)

РАСПОРЯЖЕНИЕ

19 августа 2021

Москва

№

ДК-359-р

Об установлении публичного сервитута в интересах Дирекции по комплексной реконструкции железных дорог и строительству объектов железнодорожного транспорта – филиала открытого акционерного общества «Российские железные дороги»

В соответствии с Земельным кодексом Российской Федерации, статьей 4 Федерального закона от 31.07.2020 № 254-ФЗ «Об особенностях регулирования отдельных отношений в целях модернизации и расширения магистральной инфраструктуры и о внесении изменений в отдельные законодательные акты Российской Федерации», пунктом 5.3.18 (3) Положения о Федеральном агентстве железнодорожного транспорта, утвержденного постановлением Правительства Российской Федерации от 30.07.2004 № 397, и на основании ходатайства Дирекции по комплексной реконструкции железных дорог и строительству объектов железнодорожного транспорта – филиала открытого акционерного общества «Российские железные дороги» (далее – Дирекция), поступившего с письмом Дирекции от 11.08.2021 № ИСХ-8849/ДКРС:

1. Установить публичный сервитут на срок 18 месяцев в интересах Дирекции (ОГРН 1037739877295, ИНН 7708503727) в отношении:

1) земельного участка с кадастровым номером 23:32:0402001:221 площадью 3976,7 кв.м, с адресным ориентиром: Краснодарский край, Тихорецкий район, с/п Парковское;

2) земельного участка с кадастровым номером 23:50:0102007:26 площадью 115,2 кв.м, с адресным ориентиром: Краснодарский край, районы: Выселковский, Тбилисский, Тихорецкий, Усть-Лабинский;

3) земельного участка с кадастровым номером 23:00:0000000:458 площадью 122,89 кв.м, с адресным ориентиром: Краснодарский край, районы: Выселковский, Тихорецкий, ст. Новомалороссийская, электросетевой комплекс Пс-110/35/10 кВ «Рассвет» с прилегающими ПС и ВЛ;

- 4) земельного участка с кадастровым номером 23:32:0000000:865 площадью 14,64 кв.м, с адресным ориентиром: Краснодарский край, Тихорецкий район, п/с Парковское;
- 5) земельного участка с кадастровым номером 23:32:00402001:76 площадью 60,85 кв.м, с адресным ориентиром: Краснодарский край, Тихорецкий район, с/о Парковский;
- 6) земельного участка с кадастровым номером 23:32:0403007:110 площадью 216,05 кв.м, с адресным ориентиром: Краснодарский край, район Тихорецкий, с/о Парковский, п. Восточный, ул. Волгоградская, дом 234;
- 7) земельного участка с кадастровым номером 23:32:0403007:862 площадью 171,36 кв.м, с адресным ориентиром: Краснодарский край, Тихорецкий район, с/о Парковский, п. Восточный, ул. Волгоградская, 236а.
- 8) земельного участка с кадастровым номером 23:50:0102007:423 площадью 218,45 кв.м, с адресным ориентиром: Краснодарский край, Тихорецкий район, г. Тихорецк;
- 9) земельного участка с кадастровым номером 23:50:0301168:226 площадью 118,69 кв.м, с адресным ориентиром: Краснодарский край, район Тихорецкий, г. Тихорецк, ул. Ударников, 16;
- 10) земельного участка с кадастровым номером 23:32:0402002:1559 площадью 196,59 кв.м, с адресным ориентиром: Краснодарский край, Тихорецкий район, с/п Парковское, п. Парковый;
- 11) земельного участка с кадастровым номером 23:32:0403007:857 площадью 789,73 кв.м, с адресным ориентиром: Краснодарский край, Тихорецкий район, п. Восточный;
- 12) земельного участка с кадастровым номером 23:32:0601000:802 площадью 482,55 кв.м, с адресным ориентиром: Краснодарский край, Тихорецкий район;
- 13) земельного участка с кадастровым номером 23:32:0601000:805 площадью 8104,76 кв.м, с адресным ориентиром: Краснодарский край, Тихорецкий район;
- 14) земельного участка с кадастровым номером 23:32:0601000:74 площадью 117,37 кв.м, с адресным ориентиром: Краснодарский край, Тихорецкий район, с/о Алексеевский;
- 15) земельного участка с кадастровым номером 23:32:0601000:783 площадью 6,4 кв.м, с адресным ориентиром: Краснодарский край, Тихорецкий район;
- 16) земельного участка с кадастровым номером 23:00:0000000:26 площадью 77,47 кв.м, с адресным ориентиром: Краснодарский край, районы: Выселковский, Тбилисский, Тихорецкий, Усть-Лабинский;

17) земельного участка с кадастровым номером 23:00:0000000:4 площадью 79,78 кв.м, с адресным ориентиром: Краснодарский край, районы: Тихорецкий, Павловский, Крыловский;

18) земельного участка с кадастровым номером 23:32:0601000:103 площадью 3,76 кв.м, с адресным ориентиром: Краснодарский край, Тихорецкий район, с/о Алексеевский;

19) земельного участка с кадастровым номером 23:32:0601000:799 площадью 658,05 кв.м, с адресным ориентиром: Краснодарский край, Тихорецкий район;

20) земельного участка с кадастровым номером 23:32:0601000:790 площадью 359,98 кв.м, с адресным ориентиром: Краснодарский край, Тихорецкий район;

21) земельного участка с кадастровым номером 23:32:0601000:807 площадью 583,55 кв.м, с адресным ориентиром: Краснодарский край, Тихорецкий район;

22) земель в границах кадастрового квартала 23:32:0102007 площадью 57,05 кв.м.

2. Срок, в течение которого использование земельного участка (его части) и (или) расположенного на нем объекта недвижимости в соответствии с их разрешенным использованием будет невозможно или существенно затруднено (при возникновении таких обстоятельств) не более 4 месяцев; для земельных участков с кадастровыми номерами 23:32:0403007:110 и 23:32:0403007:862 не более 3 месяцев.

3. Утвердить границы публичного сервитута общей площадью 16531,87 кв. м согласно прилагаемому графическому описанию местоположения границ публичного сервитута и перечням координат характерных точек вышеуказанных границ, являющихся неотъемлемой частью настоящего распоряжения.

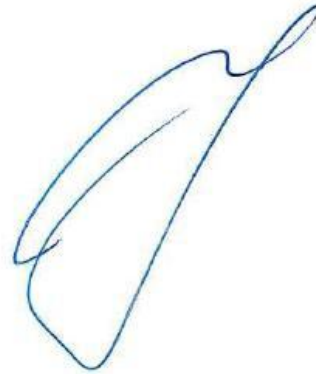
4. Публичный сервитут устанавливается в целях строительства и реконструкции линейных объектов инфраструктуры при реализации объекта: «Строительство ВЛ-110 кВ «ПС 500 кВ Тихорецк – Тихорецкая тяговая с реконструкцией резервной ячейки 110 кВ в ОРУ-110 кВ ПС 500 кВ Тихорецк» в рамках реализации проекта «Комплексная реконструкция участка Котельниково – Тихорецкая – Кореновск – Тимашевская – Крымская с обходом Краснодарского узла Северо-Кавказской железной дороги. Реконструкция станции Тихорецкая» на основании документации по планировке территории (проекта планировки территории и проекта межевания территории), утвержденной распоряжением Федерального агентства железнодорожного транспорта от 01.06.2020 № ВЧ-211-р.

5. Порядок расчета и внесения платы за публичный сервитут в отношении земельного участка, находящегося в государственной или муниципальной собственности и не обремененного правами третьих лиц, устанавливается в соответствии со статьей 39.46 Земельного кодекса Российской Федерации.

6. Управлению финансов, инвестиций и капитального строительства Федерального агентства железнодорожного транспорта:

- 1) в соответствии с Федеральным законом от 13.07.2015 № 218-ФЗ «О государственной регистрации недвижимости» направить копию настоящего распоряжения в филиал ФГБУ «ФКП Росреестра» по Краснодарскому краю;
- 2) направить копию настоящего распоряжения в Дирекцию;
- 3) обеспечить размещение настоящего распоряжения на официальном сайте Федерального агентства железнодорожного транспорта в информационно-коммуникационной сети «Интернет».

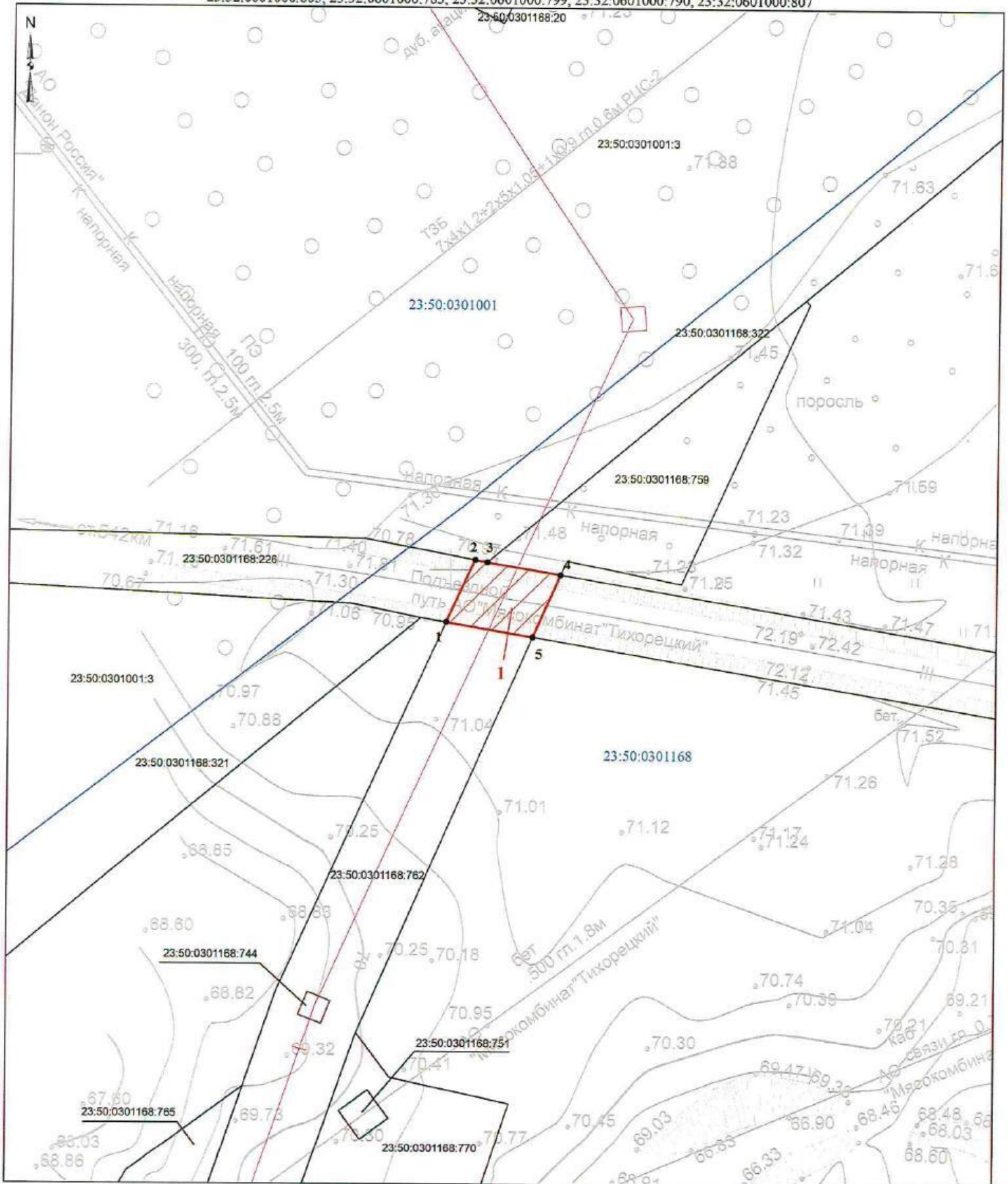
Заместитель руководителя



А.О. Иванов

Графическое описание местоположения границ публичного сервитута

для строительства и реконструкции линейных объектов инфраструктуры при реализации объекта: «Строительство ВЛ-110 кВ «ПС 500 кВ Тихорецк - Тихорецкая тяговая с реконструкцией резервной ячейки 110 кВ в ОРУ-110 кВ ПС 500 кВ Тихорецк» в рамках реализации проекта «Комплексная реконструкция участка Котельниково - Тихорецкая - Кореновск - Тимашевская - Крымская с обходом Краснодарского узла Северо-Кавказской железной дороги. Реконструкция станции Тихорецкая», в границах кадастрового квартала 23:50:0102007, на земельных участках с кадастровыми номерами 23:00:0000000:26, 23:00:0000000:4, 23:00:0000000:458, 23:32:0000000:865, 23:32:0402001:221, 23:32:0402001:76, 23:32:0403007:110, 23:32:0403007:862, 23:32:0601000:103, 23:32:0601000:74, 23:50:0102007:26, 23:50:0102007:423, 23:50:0301168:226, 23:50:0301168:226, 23:32:0402002:1559, 23:32:0403007:857, 23:32:0601000:802, 23:32:0601000:805, 23:32:0601000:783, 23:32:0601000:799, 23:32:0601000:790, 23:32:0601000:807



Условные обозначения :

- Проектная граница публичного сервитута
- Граница земельного участка, сведения о котором содержатся в ЕГРН
- Граница кадастрового квартала
- Границы населенного пункта
- Граница проектного инженерного сооружения

1 - номер контура публичного сервитута

Масштаб 1:500

23:32:0601000:102 - Кадастровый номер земельного участка

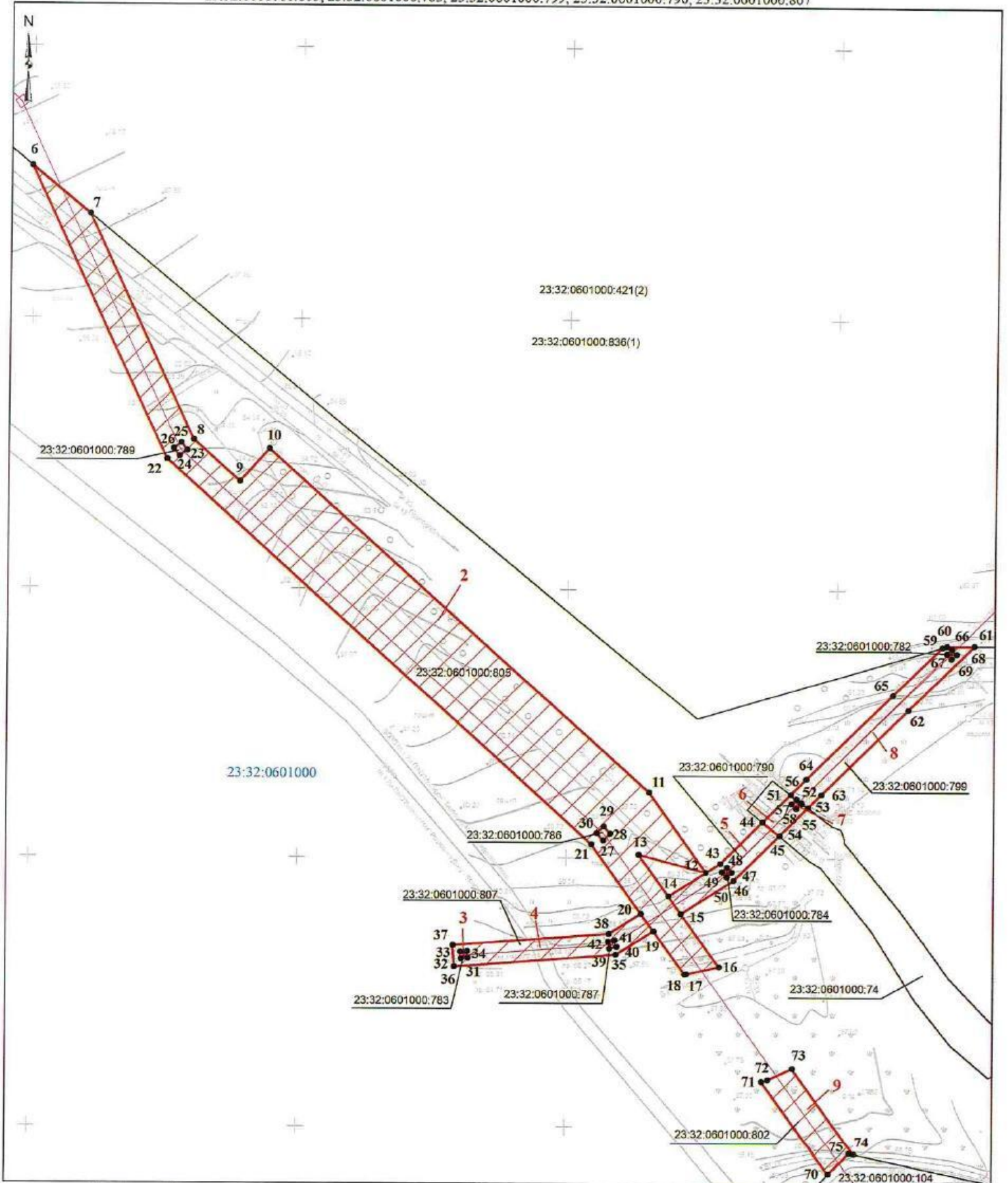
23:32:0601000:421 (1) - номер контура земельного участка

23:32:0601000 - Номер кадастрового квартала

● **1** - Характерная точка проектной границы публичного сервитута

Графическое описание местоположения границ публичного сервитута

для строительства и реконструкции линейных объектов инфраструктуры при реализации объекта: «Строительство ВЛ-110 кВ «ПС 500 кВ Тихорецк - Тихорецкая тяговая с реконструкцией резервной ячейки 110 кВ в ОРУ-110 кВ ПС 500 кВ Тихорецк» в рамках реализации проекта «Комплексная реконструкция участка Котельниково - Тихорецкая - Кореновск - Тимашевская - Крымская с обходом Краснодарского узла Северо-Кавказской железной дороги. Реконструкция станции Тихорецкая», в границах кадастрового квартала 23:50:0102007, на земельных участках с кадастровыми номерами 23:00:000000:26, 23:00:000000:4, 23:00:000000:458, 23:32:000000:865, 23:32:0402001:221, 23:32:0402001:76, 23:32:0403007:110, 23:32:0403007:862, 23:32:0601000:103, 23:32:0601000:74, 23:50:0102007:26, 23:50:0102007:423, 23:50:0301168:226, 23:32:0402002:1559, 23:32:0403007:857, 23:32:0601000:802, 23:32:0601000:805, 23:32:0601000:783, 23:32:0601000:799, 23:32:0601000:790, 23:32:0601000:807



Условные обозначения :

- Проектная граница публичного сервитута
- Граница земельного участка, сведения о котором содержатся в ЕГРН
- Граница кадастрового квартала
- Границы населенного пункта
- Граница проектного инженерного сооружения

1 - номер контура публичного сервитута

Масштаб 1:1 300

23:32:0601000:102 - Кадастровый номер земельного участка

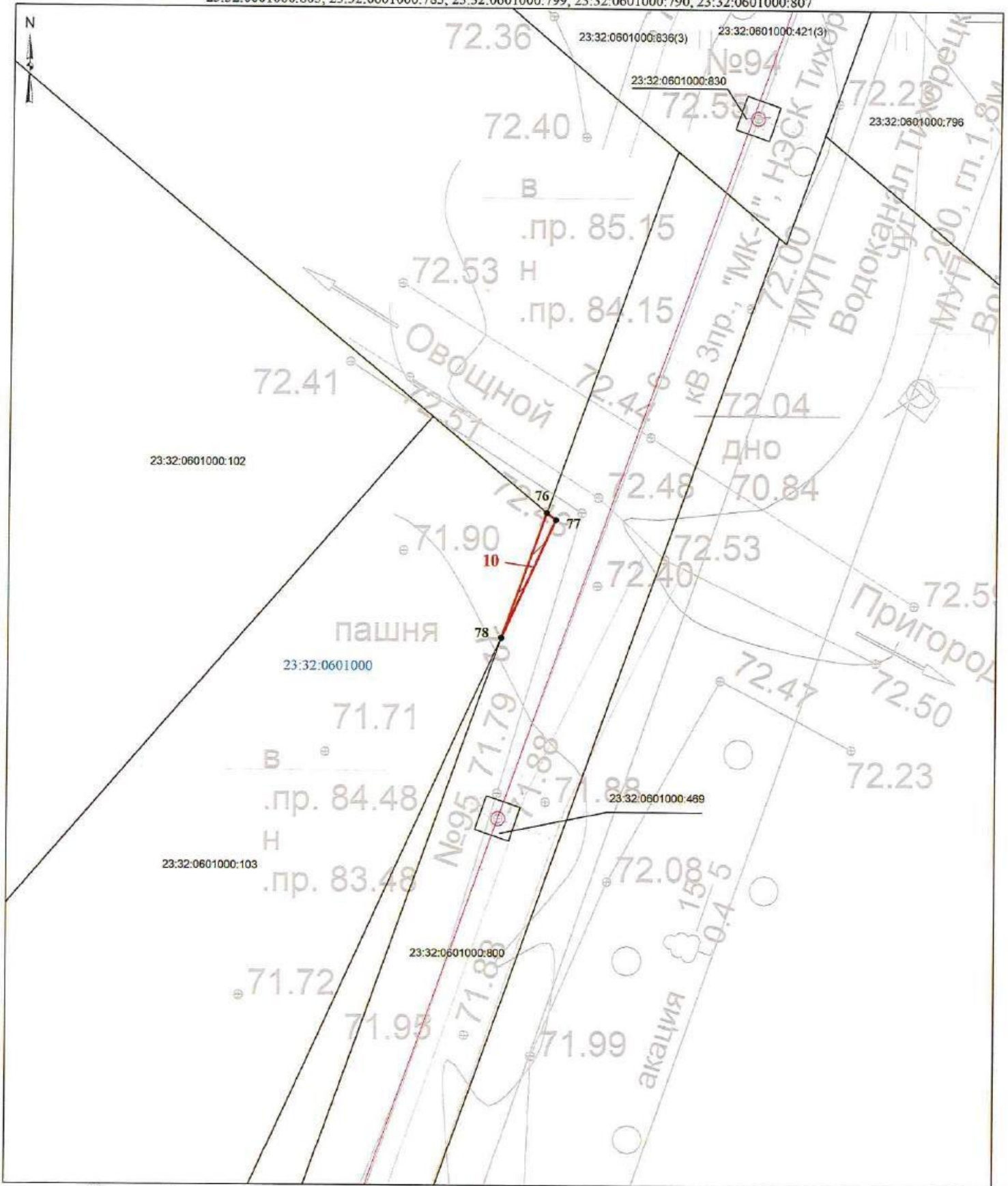
23:32:0601000:421 (1) - номер контура земельного участка

23:32:0601000 - Номер кадастрового квартала






• **1** - Характерная точка проектной границы публичного сервитута

Графическое описание местоположения границ публичного сервитута

для строительства и реконструкции линейных объектов инфраструктуры при реализации объекта: «Строительство ВЛ-110 кВ «ПС 500 кВ Тихорецк - Тихорецкая тяговая с реконструкцией резервной ячейки 110 кВ в ОРУ-110 кВ ПС 500 кВ Тихорецк» в рамках реализации проекта «Комплексная реконструкция участка Котельниково - Тихорецкая - Кореновск - Тимашевская - Крымская с обходом Краснодарского узла Северо-Кавказской железной дороги. Реконструкция станции Тихорецкая», в границах кадастрового квартала 23:50:0102007, на земельных участках с кадастровыми номерами 23:00:0000000:26, 23:00:0000000:4, 23:00:0000000:458, 23:32:0000000:865, 23:32:0402001:221, 23:32:0402001:76, 23:32:0403007:110, 23:32:0403007:862, 23:32:0601000:103, 23:32:0601000:74, 23:50:0102007:26, 23:50:0102007:423, 23:50:0301168:226, 23:32:0402002:1559, 23:32:0403007:857, 23:32:0601000:802, 23:32:0601000:805, 23:32:0601000:783, 23:32:0601000:799, 23:32:0601000:790, 23:32:0601000:807



Условные обозначения :

-  - Проектная граница публичного сервитута
-  - Граница земельного участка, сведения о котором содержатся в ЕГРН
-  - Граница кадастрового квартала
-  - Границы населенного пункта
-  - Граница проектного инженерного сооружения

1 - номер контура публичного сервитута

Масштаб 1:250

23:32:0601000:102 - Кадастровый номер земельного участка

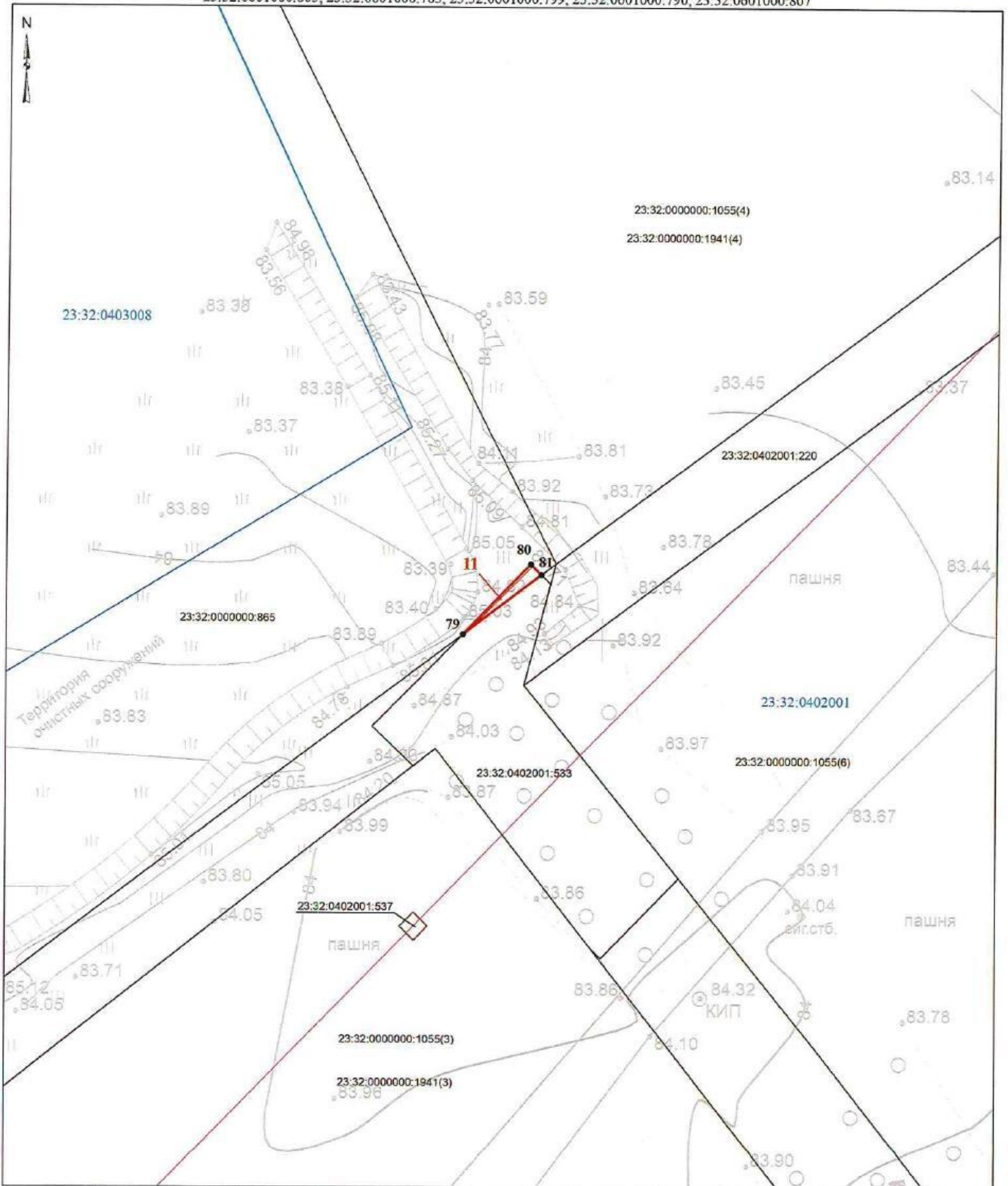
23:32:0601000:421 (1) - номер контура земельного участка

23:32:0601000 - Номер кадастрового квартала

● **1** - Характерная точка проектной границы публичного сервитута

Графическое описание местоположения границ публичного сервитута

для строительства и реконструкции линейных объектов инфраструктуры при реализации объекта: «Строительство ВЛ-110 кВ «ПС 500 кВ Тихорецк - Тихорецкая тяговая с реконструкцией резервной ячейки 110 кВ в ОРУ-110 кВ ПС 500 кВ Тихорецк» в рамках реализации проекта «Комплексная реконструкция участка Котельниково - Тихорецкая - Кореновск - Тимашевская - Крымская с обходом Краснодарского узла Северо-Кавказской железной дороги. Реконструкция станции Тихорецкая», в границах кадастрового квартала 23:50:0102007, на земельных участках с кадастровыми номерами 23:00:0000000:26, 23:00:0000000:4, 23:00:0000000:458, 23:32:0000000:865, 23:32:0402001:221, 23:32:0402001:76, 23:32:0403007:110, 23:32:0403007:862, 23:32:0601000:103, 23:32:0601000:74, 23:50:0102007:26, 23:50:0102007:423, 23:50:0301168:226, 23:32:0402002:1559, 23:32:0403007:857, 23:32:0601000:802, 23:32:0601000:805, 23:32:0601000:783, 23:32:0601000:799, 23:32:0601000:790, 23:32:0601000:807



Условные обозначения :

- Проектная граница публичного сервитута
- Граница земельного участка, сведения о котором содержатся в ЕИРН
- Граница кадастрового квартала
- Границы населенного пункта
- Граница проектного инженерного сооружения

1 - номер контура публичного сервитута

Масштаб 1:500

23:32:0601000:102 - Кадастровый номер земельного участка

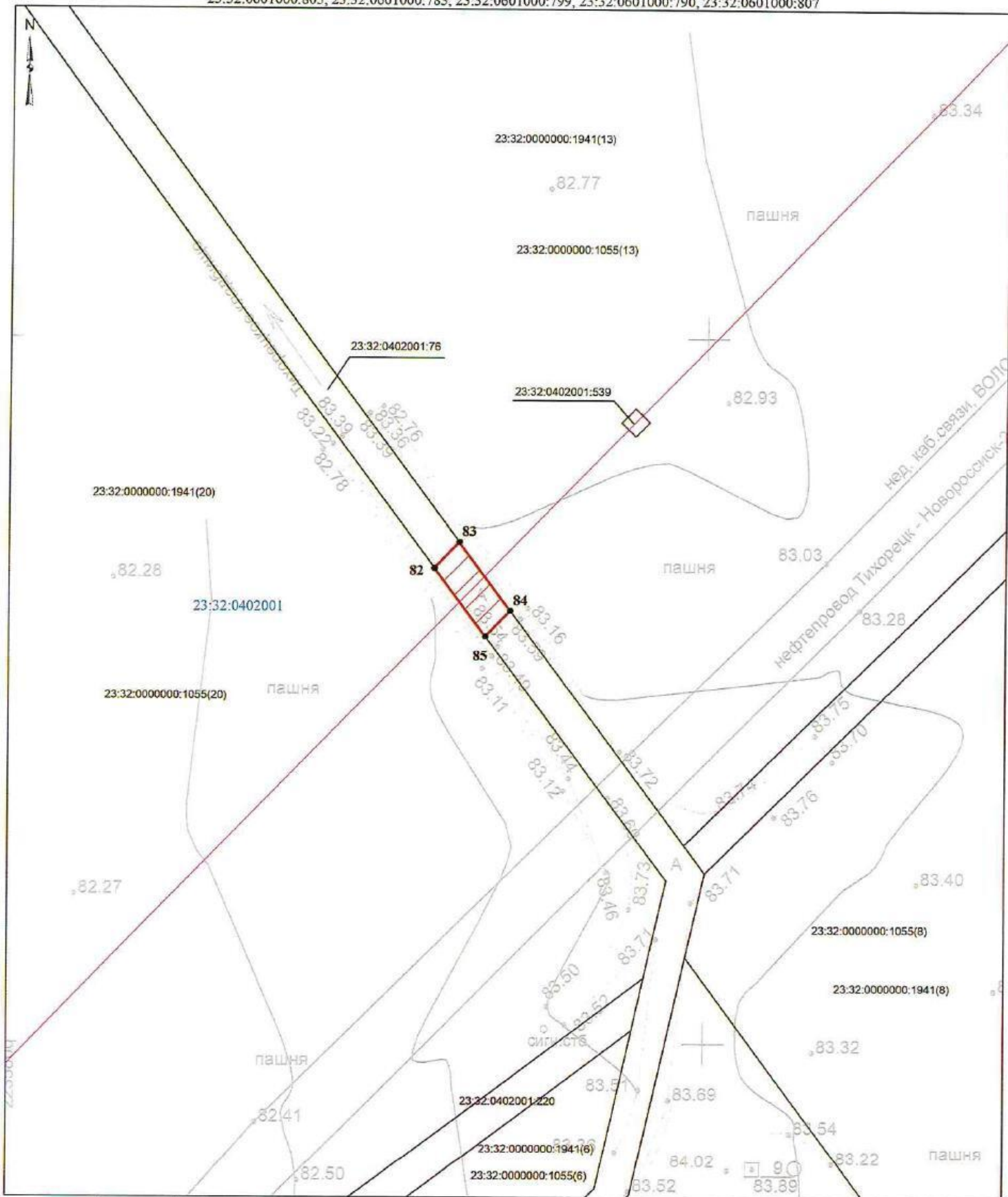
23:32:0601000:421 (1) - номер контура земельного участка

23:32:0601000 - Номер кадастрового квартала


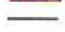



● 1 - Характерная точка проектной границы публичного сервитута

Графическое описание местоположения границ публичного сервитута

для строительства и реконструкции линейных объектов инфраструктуры при реализации объекта: «Строительство ВЛ-110 кВ «ПС 500 кВ Тихорецк - Тихорецкая тяговая с реконструкцией резервной ячейки 110 кВ в ОРУ-110 кВ ПС 500 кВ Тихорецк» в рамках реализации проекта «Комплексная реконструкция участка Котельниково - Тихорецкая - Кореновск - Тимашевская - Крымская с обходом Краснодарского узла Северо-Кавказской железной дороги. Реконструкция станции Тихорецкая», в границах кадастрового квартала 23:50:0102007, на земельных участках с кадастровыми номерами 23:00:0000000:26, 23:00:0000000:4, 23:00:0000000:458, 23:32:0000000:865, 23:32:0402001:221, 23:32:0402001:76, 23:32:0403007:110, 23:32:0403007:862, 23:32:0601000:103, 23:32:0601000:74, 23:50:0102007:26, 23:50:0102007:423, 23:50:0301168:226, 23:32:0402002:1559, 23:32:0403007:857, 23:32:0601000:802, 23:32:0601000:805, 23:32:0601000:783, 23:32:0601000:799, 23:32:0601000:790, 23:32:0601000:807



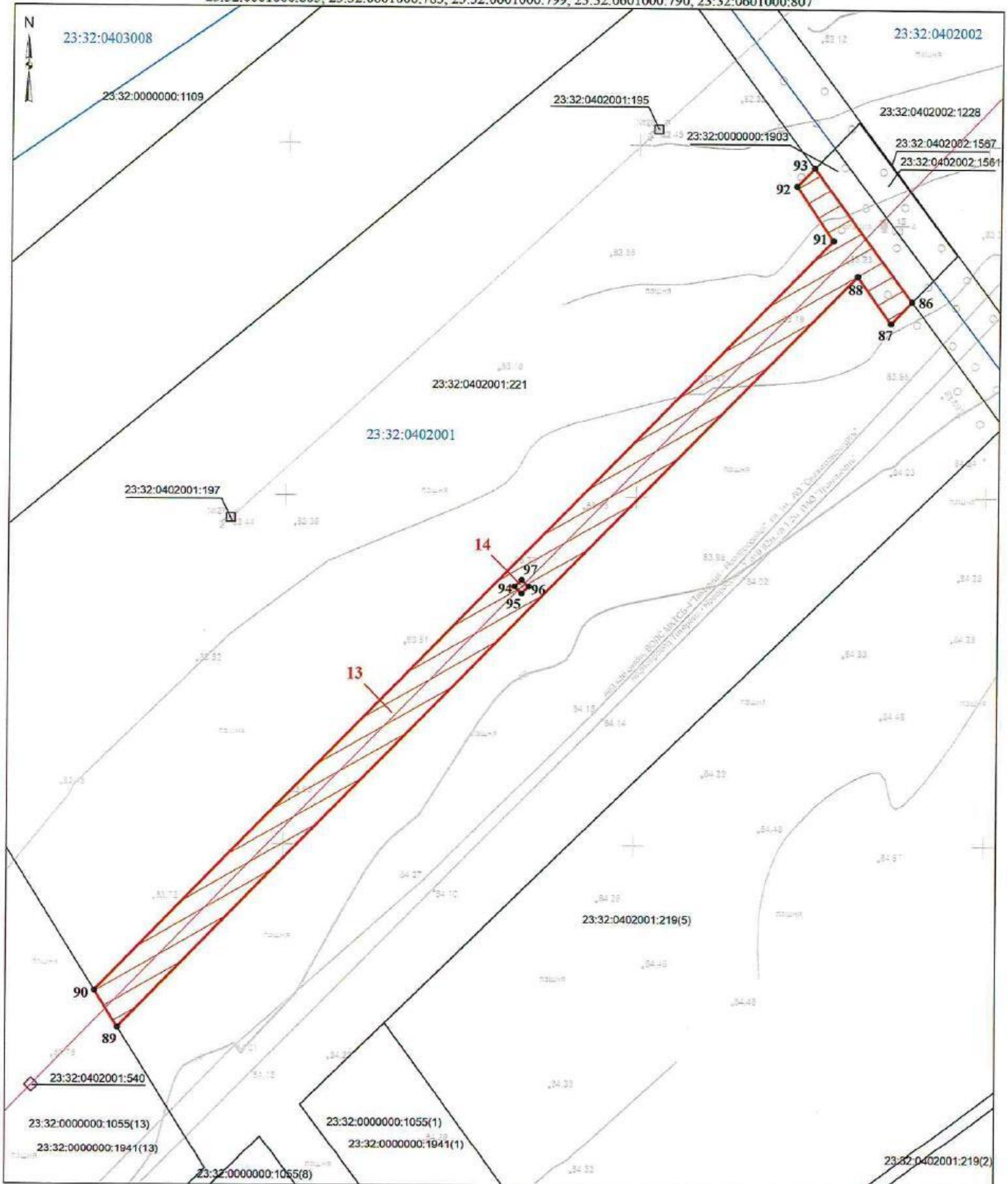
Условные обозначения :

-  - Проектная граница публичного сервитута
-  - Граница земельного участка, сведения о котором содержатся в ЕГРН
-  - Граница кадастрового квартала
-  - Границы населенного пункта
-  - Граница проектного инженерного сооружения

- 1** - номер контура публичного сервитута **Масштаб 1:500**
- 23:32:0601000:102 - Кадастровый номер земельного участка
- 23:32:0601000:421 (1) - номер контура земельного участка
- 23:32:0601000 - Номер кадастрового квартала
- 1 - Характерная точка проектной границы публичного сервитута

Графическое описание местоположения границ публичного сервитута

для строительства и реконструкции линейных объектов инфраструктуры при реализации объекта: «Строительство ВЛ-110 кВ «ПС 500 кВ Тихорецк - Тихорецкая тяговая с реконструкцией резервной ячейки 110 кВ в ОРУ-110 кВ ПС 500 кВ Тихорецк» в рамках реализации проекта «Комплексная реконструкция участка Котельниково - Тихорецкая - Кореновск - Тимашевская - Крымская с обходом Краснодарского узла Северо-Кавказской железной дороги. Реконструкция станции Тихорецкая», в границах кадастрового квартала 23:50:0102007, на земельных участках с кадастровыми номерами 23:00:0000000:26, 23:00:0000000:4, 23:00:0000000:458, 23:32:0000000:865, 23:32:0402001:221, 23:32:0402001:76, 23:32:0403007:110, 23:32:0403007:862, 23:32:0601000:103, 23:32:0601000:74, 23:50:0102007:26, 23:50:0102007:423, 23:50:0301168:226, 23:32:0402002:1559, 23:32:0403007:857, 23:32:0601000:802, 23:32:0601000:805, 23:32:0601000:783, 23:32:0601000:799, 23:32:0601000:790, 23:32:0601000:807



Условные обозначения :

- Проектная граница публичного сервитута
- Граница земельного участка, сведения о котором содержатся в ЕГРН
- Граница кадастрового квартала
- Границы населенного пункта
- Граница проектного инженерного сооружения

1 - номер контура публичного сервитута

Масштаб 1:1 000

23:32:0601000:102 - Кадастровый номер земельного участка

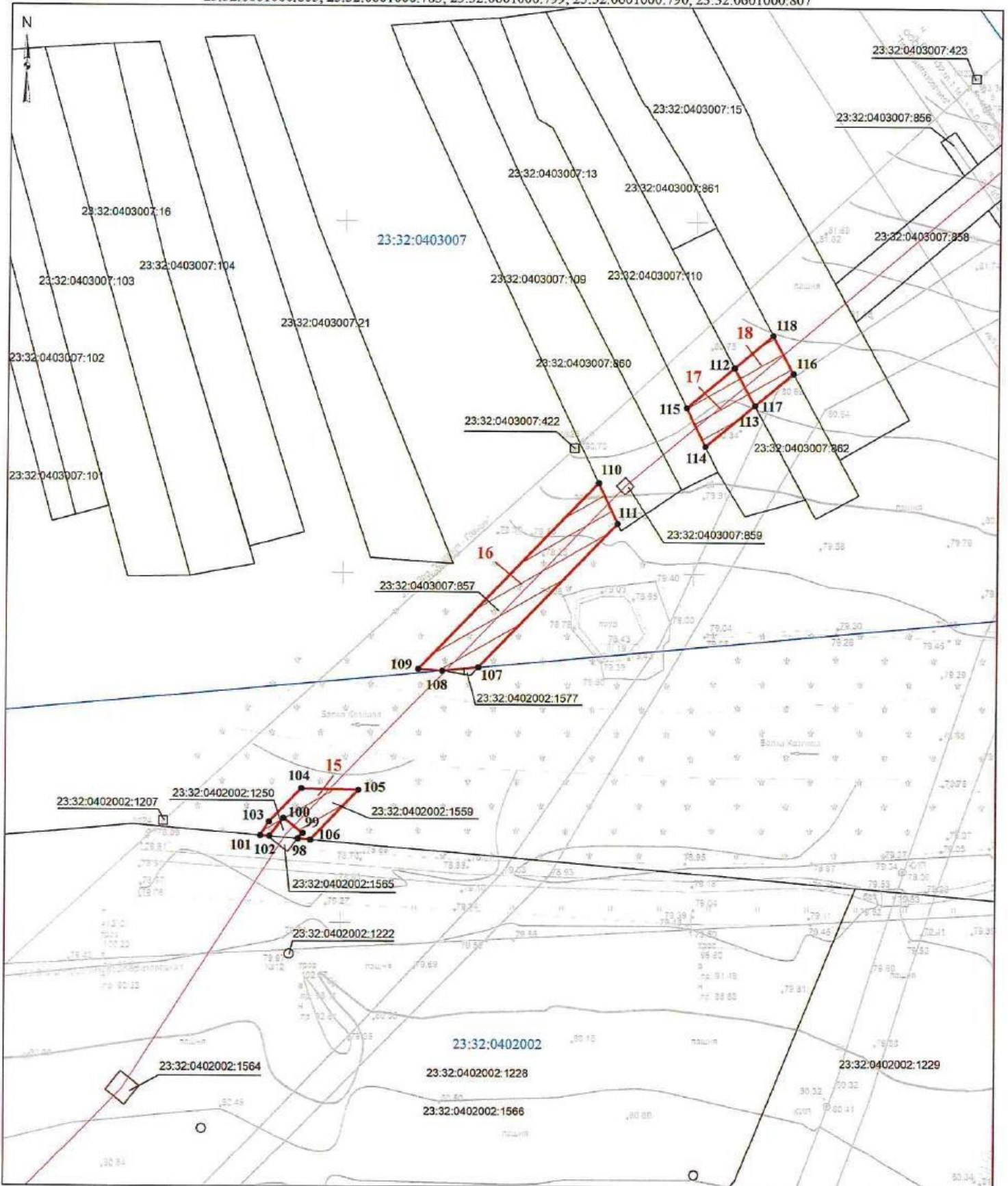
23:32:0601000:421 (1) - номер контура земельного участка

23:32:0601000 - Номер кадастрового квартала

● 1 - Характерная точка проектной границы публичного сервитута

Графическое описание местоположения границ публичного сервитута

для строительства и реконструкции линейных объектов инфраструктуры при реализации объекта: «Строительство ВЛ-110 кВ «ПС 500 кВ Тихорецк - Тихорецкая тяговая с реконструкцией резервной ячейки 110 кВ в ОРУ-110 кВ ПС 500 кВ Тихорецк» в рамках реализации проекта «Комплексная реконструкция участка Котельниково - Тихорецкая - Кореновск - Тимашевская - Крымская с обходом Краснодарского узла Северо-Кавказской железной дороги. Реконструкция станции Тихорецкая», в границах кадастрового квартала 23:50:0102007, на земельных участках с кадастровыми номерами 23:00:0000000:26, 23:00:0000000:4, 23:00:0000000:458, 23:32:0000000:865, 23:32:0402001:221, 23:32:0402001:76, 23:32:0403007:110, 23:32:0403007:862, 23:32:0601000:103, 23:32:0601000:74, 23:50:0102007:26, 23:50:0102007:423, 23:50:0301168:226, 23:32:0402002:1559, 23:32:0403007:857, 23:32:0601000:802, 23:32:0601000:805, 23:32:0601000:783, 23:32:0601000:799, 23:32:0601000:790, 23:32:0601000:807



Условные обозначения :

- Проектная граница публичного сервитута
- Граница земельного участка, сведения о котором содержатся в ЕГРН
- Граница кадастрового квартала
- Границы населенного пункта
- Граница проектного инженерного сооружения

1 - номер контура публичного сервитута

Масштаб 1:1 000

23:32:0601000:102 - Кадастровый номер земельного участка

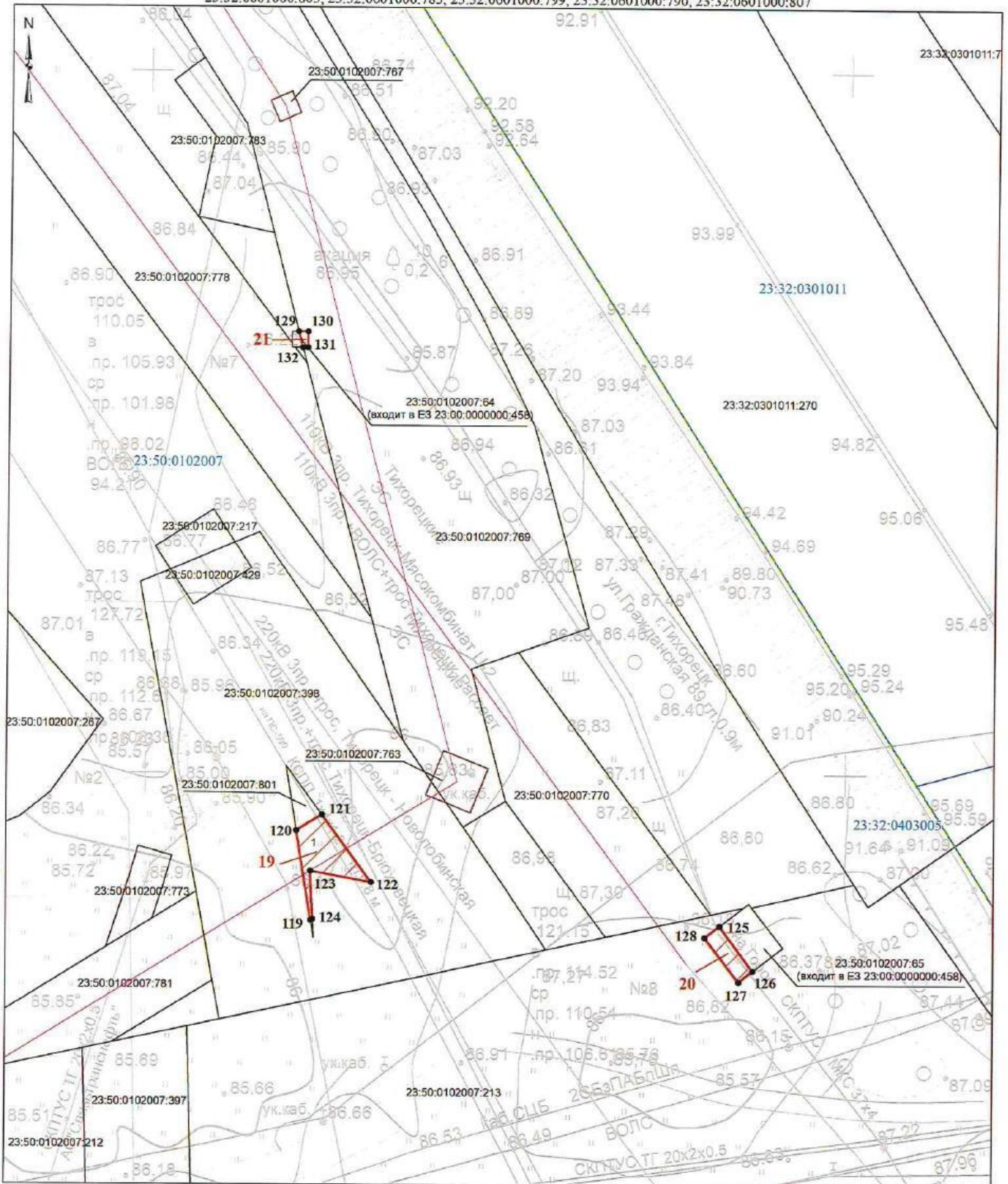
23:32:0601000:421 (1) - номер контура земельного участка

23:32:0601000 - Номер кадастрового квартала

● 1 - Характерная точка проектной границы публичного сервитута

Графическое описание местоположения границ публичного сервитута

для строительства и реконструкции линейных объектов инфраструктуры при реализации объекта: «Строительство ВЛ-110 кВ «ПС 500 кВ Тихорецк - Тихорецкая тяговая с реконструкцией резервной ячейки 110 кВ в ОРУ-110 кВ ПС 500 кВ Тихорецк» в рамках реализации проекта «Комплексная реконструкция участка Котельниково - Тихорецкая - Кореновск - Тимашевская - Крымская с обходом Краснодарского узла Северо-Кавказской железной дороги. Реконструкция станции Тихорецкая», в границах кадастрового квартала 23:50:0102007, на земельных участках с кадастровыми номерами 23:00:000000:26, 23:00:000000:4, 23:00:000000:458, 23:32:000000:865, 23:32:0402001:221, 23:32:0402001:76, 23:32:0403007:110, 23:32:0403007:862, 23:32:0601000:103, 23:32:0601000:74, 23:50:0102007:26, 23:50:0102007:423, 23:50:0301168:226, 23:32:0402002:1559, 23:32:0403007:857, 23:32:0601000:802, 23:32:0601000:805, 23:32:0601000:783, 23:32:0601000:799, 23:32:0601000:790, 23:32:0601000:807



Условные обозначения :

- Проектная граница публичного сервитута
- Граница земельного участка, сведения о котором содержатся в ЕГРН
- Граница кадастрового квартала
- Границы населенного пункта
- Граница проектного инженерного сооружения

1 - номер контура публичного сервитута

Масштаб 1:500

23:32:0601000:102 - Кадастровый номер земельного участка

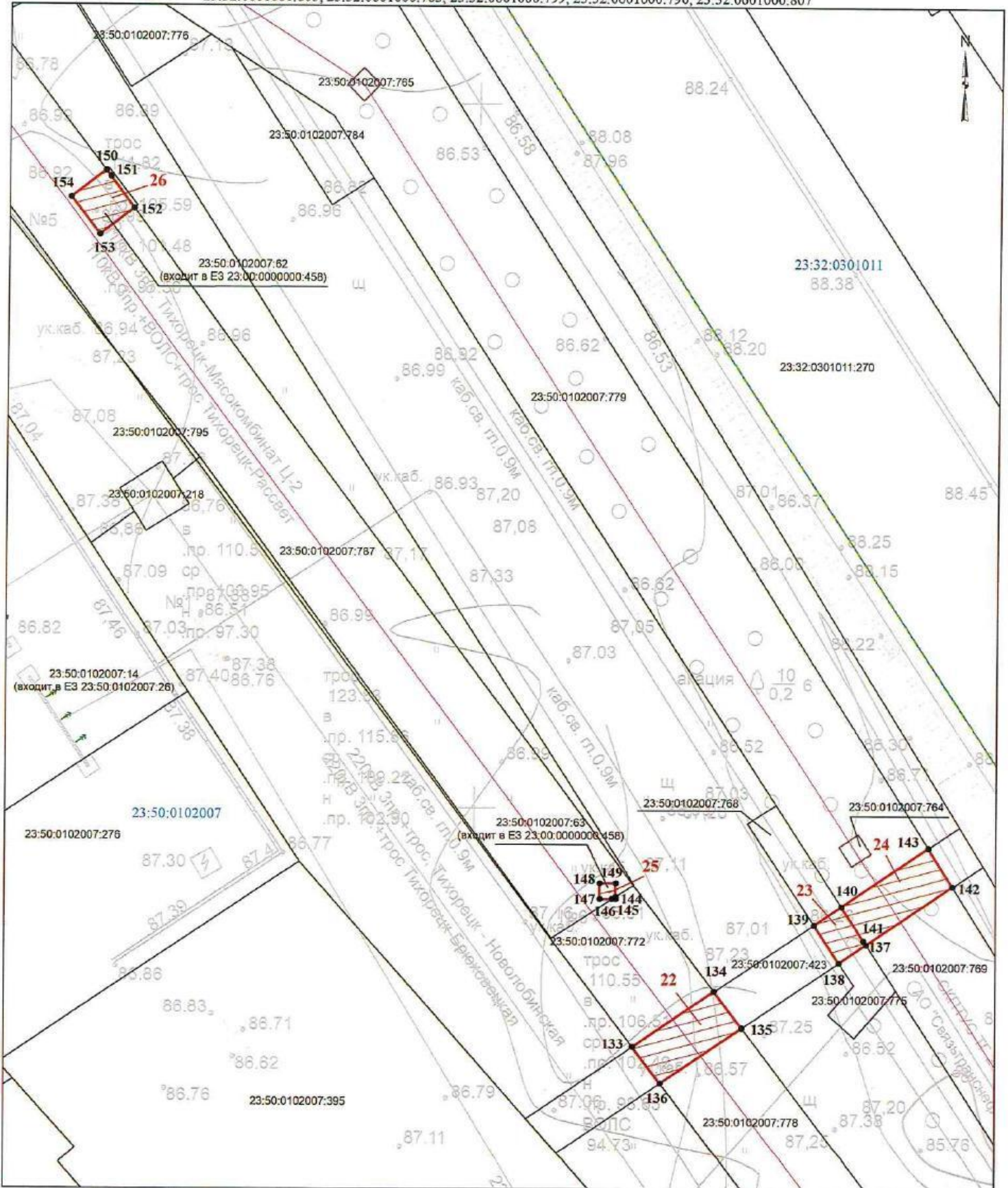
23:32:0601000:421 (1) - номер контура земельного участка

23:32:0601000 - Номер кадастрового квартала

● **1** - Характерная точка проектной границы публичного сервитута

Графическое описание местоположения границ публичного сервитута

для строительства и реконструкции линейных объектов инфраструктуры при реализации объекта: «Строительство ВЛ-110 кВ «ПС 500 кВ Тихорецк - Тихорецкая тяговая с реконструкцией резервной ячейки 110 кВ в ОРУ-110 кВ ПС 500 кВ Тихорецк» в рамках реализации проекта «Комплексная реконструкция участка Котельниково - Тихорецкая - Кореновск - Тимашевская - Крымская с обходом Краснодарского узла Северо-Кавказской железной дороги. Реконструкция станции Тихорецкая», в границах кадастрового квартала 23:50:0102007, на земельных участках с кадастровыми номерами 23:00:0000000:26, 23:00:0000000:4, 23:00:0000000:458, 23:32:0000000:865, 23:32:0402001:221, 23:32:0402001:76, 23:32:0403007:110, 23:32:0403007:862, 23:32:0601000:103, 23:32:0601000:74, 23:50:0102007:26, 23:50:0102007:423, 23:50:0301168:226, 23:32:0402002:1559, 23:32:0403007:857, 23:32:0601000:802, 23:32:0601000:805, 23:32:0601000:783, 23:32:0601000:799, 23:32:0601000:790, 23:32:0601000:807



Условные обозначения :

- Проектная граница публичного сервитута
- Граница земельного участка, сведения о котором содержатся в ЕИРН
- Граница кадастрового квартала
- Границы населенного пункта
- Граница проектного инженерного сооружения

I - номер контура публичного сервитута

Масштаб 1:500

23:32:0601000:102 - Кадастровый номер земельного участка

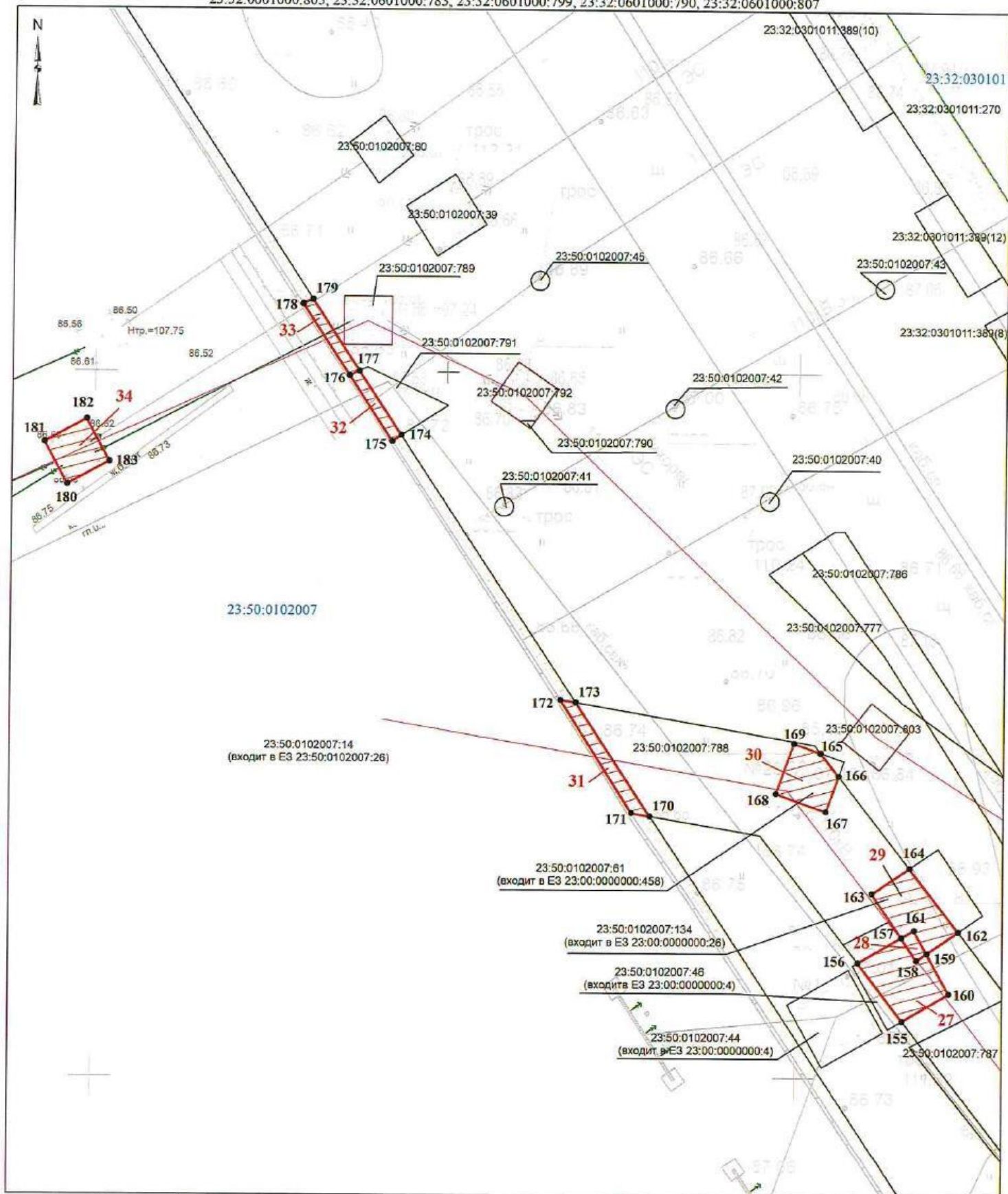
23:32:0601000:421 (I) - номер контура земельного участка

23:32:0601000 - Номер кадастрового квартала

● I - Характерная точка проектной границы публичного сервитута

Графическое описание местоположения границ публичного сервитута

для строительства и реконструкции линейных объектов инфраструктуры при реализации объекта: «Строительство ВЛ-110 кВ «ПС 500 кВ Тихорецк - Тихорецкая тяговая с реконструкцией резервной ячейки 110 кВ в ОРУ-110 кВ ПС 500 кВ Тихорецк» в рамках реализации проекта «Комплексная реконструкция участка Котельниково - Тихорецкая - Кореновск - Тимашевская - Крымская с обходом Краснодарского узла Северо-Кавказской железной дороги. Реконструкция станции Тихорецкая», в границах кадастрового квартала 23:50:0102007, на земельных участках с кадастровыми номерами 23:00:0000000:26, 23:00:0000000:4, 23:00:0000000:458, 23:32:0000000:865, 23:32:0402001:221, 23:32:0402001:76, 23:32:0403007:110, 23:32:0403007:862, 23:32:0601000:103, 23:32:0601000:74, 23:50:0102007:26, 23:50:0102007:423, 23:50:0301168:226, 23:32:0402002:1559, 23:32:0403007:857, 23:32:0601000:802, 23:32:0601000:805, 23:32:0601000:783, 23:32:0601000:799, 23:32:0601000:790, 23:32:0601000:807



Условные обозначения :

- Проектная граница публичного сервитута
- Граница земельного участка, сведения о котором содержатся в ЕГРН
- Граница кадастрового квартала
- Границы населенного пункта
- Граница проектного инженерного сооружения

1 - номер контура публичного сервитута

Масштаб 1:500

23:32:0601000:102 - Кадастровый номер земельного участка

23:32:0601000:421 (1) - номер контура земельного участка

23:32:0601000 - Номер кадастрового квартала

● 1 - Характерная точка проектной границы публичного сервитута

Графическое описание местоположения границ публичного сервитута

для строительства и реконструкции линейных объектов инфраструктуры при реализации объекта: «Строительство ВЛ-110 кВ «ПС 500 кВ Тихорецк - Тихорецкая тяговая с реконструкцией резервной ячейки 110 кВ в ОРУ-110 кВ ПС 500 кВ Тихорецк» в рамках реализации проекта «Комплексная реконструкция участка Котельниково - Тихорецкая - Кореновск - Тимашевская - Крымская с обходом Краснодарского узла Северо-Кавказской железной дороги. Реконструкция станции Тихорецкая», в границах кадастрового квартала 23:50:0102007, на земельных участках с кадастровыми номерами 23:00:0000000:26, 23:00:0000000:4, 23:00:0000000:458, 23:32:0000000:865, 23:32:0402001:221, 23:32:0402001:76, 23:32:0403007:110, 23:32:0403007:862, 23:32:0601000:103, 23:32:0601000:74, 23:50:0102007:26, 23:50:0102007:423, 23:50:0301168:226, 23:32:0402002:1559, 23:32:0403007:857, 23:32:0601000:802, 23:32:0601000:805, 23:32:0601000:783, 23:32:0601000:799, 23:32:0601000:790, 23:32:0601000:807

Местоположение земельного участка (публичного сервитута)	Краснодарский край, район Тихорецкий, город Тихорецк
Система координат	МСК 23, зона 2
Площадь	16531,87 м ²

Перечень характерных точек

Обозначение характерных точек границ	Координаты, м		Метод определения координат характерной точки	Средняя квадратическая погрешность положения характерной точки (Мп), м
	X	Y		
1	2	3	4	5
Контур 1 (23:50:0301168:226) площадью 118,69 кв.м				
1	568492.47	2229699.40	Картометрический метод	0.25
2	568501.45	2229703.46	Картометрический метод	0.25
3	568501.12	2229705.22	Картометрический метод	0.25
4	568499.33	2229715.70	Картометрический метод	0.25
5	568490.37	2229711.78	Картометрический метод	0.25
1	568492.47	2229699.40	Картометрический метод	0.25
Контур 2 (23:32:0601000:805) площадью 8104,76 кв.м				
6	567055.96	2229599.50	Картометрический метод	0.25
7	567038.20	2229621.13	Картометрический метод	0.25
8	566955.02	2229660.37	Картометрический метод	0.25
9	566939.54	2229677.60	Картометрический метод	0.25

10	566951.76	2229688.57	Картометрический метод	0.25
11	566824.18	2229830.65	Картометрический метод	0.25
12	566794.62	2229852.03	Картометрический метод	0.25
13	566801.25	2229826.89	Картометрический метод	0.25
14	566785.79	2229838.10	Картометрический метод	0.25
15	566779.30	2229842.80	Картометрический метод	0.25
16	566759.52	2229857.14	Картометрический метод	0.25
17	566756.81	2229844.98	Картометрический метод	0.25
18	566756.73	2229844.34	Картометрический метод	0.25
19	566772.87	2229832.64	Картометрический метод	0.25
20	566779.36	2229827.94	Картометрический метод	0.25
21	566805.01	2229809.34	Картометрический метод	0.25
22	566947.71	2229650.55	Картометрический метод	0.25
6	567055.96	2229599.50	Картометрический метод	0.25
23	566948.90	2229655.10	Картометрический метод	0.25
24	566951.01	2229657.94	Картометрический метод	0.25
25	566953.84	2229655.82	Картометрический метод	0.25
26	566951.72	2229652.97	Картометрический метод	0.25
23	566948.90	2229655.10	Картометрический метод	0.25
27	566806.54	2229813.70	Картометрический метод	0.25
28	566808.92	2229816.33	Картометрический метод	0.25
29	566811.54	2229813.96	Картометрический метод	0.25
30	566809.18	2229811.33	Картометрический метод	0.25
27	566806.54	2229813.70	Картометрический метод	0.25
Контур 3 (23:32:0601000:783) площадью 6,4 кв.м				
31	566762.34	2229761.10	Картометрический метод	0.25
32	566762.54	2229763.64	Картометрический метод	0.25
33	566765.08	2229763.45	Картометрический метод	0.25
34	566764.89	2229760.90	Картометрический метод	0.25

31	566762.34	2229761.10	Картометрический метод	0.25
Контур 4 (23:32:0601000:807) площадью 583,55 кв.м				
20	566779.36	2229827.94	Картометрический метод	0.25
19	566772.87	2229832.64	Картометрический метод	0.25
35	566763.97	2229818.62	Картометрический метод	0.25
36	566759.43	2229758.59	Картометрический метод	0.25
37	566767.40	2229757.98	Картометрический метод	0.25
38	566771.81	2229816.02	Картометрический метод	0.25
20	566779.36	2229827.94	Картометрический метод	0.25
32	566762.54	2229763.64	Картометрический метод	0.25
31	566762.34	2229761.10	Картометрический метод	0.25
34	566764.89	2229760.90	Картометрический метод	0.25
33	566765.08	2229763.45	Картометрический метод	0.25
32	566762.54	2229763.64	Картометрический метод	0.25
39	566766.36	2229816.34	Картометрический метод	0.25
40	566766.94	2229818.85	Картометрический метод	0.25
41	566769.43	2229818.27	Картометрический метод	0.25
42	566768.87	2229815.78	Картометрический метод	0.25
39	566766.36	2229816.34	Картометрический метод	0.25
Контур 5 (23:32:0601000:790) площадью 359,98 кв.м				
14	566785.79	2229838.10	Картометрический метод	0.25
43	566797.96	2229857.30	Картометрический метод	0.25
44	566813.41	2229872.94	Картометрический метод	0.25
45	566808.35	2229879.21	Картометрический метод	0.25
46	566791.66	2229862.31	Картометрический метод	0.25
15	566779.30	2229842.80	Картометрический метод	0.25
14	566785.79	2229838.10	Картометрический метод	0.25
47	566794.78	2229861.61	Картометрический метод	0.25

48	566796.62	2229859.84	Картометрический метод	0.25
49	566794.85	2229858.00	Картометрический метод	0.25
50	566793.00	2229859.77	Картометрический метод	0.25
47	566794.78	2229861.61	Картометрический метод	0.25
Контур 6 (23:32:0601000:74) площадью 110,98 кв.м				
51	566823.62	2229883.28	Картометрический метод	0.25
52	566820.70	2229887.16	Картометрический метод	0.25
53	566818.73	2229889.72	Картометрический метод	0.25
54	566808.35	2229879.22	Картометрический метод	0.25
44	566813.41	2229872.94	Картометрический метод	0.25
51	566823.62	2229883.28	Картометрический метод	0.25
55	566820.11	2229887.25	Картометрический метод	0.25
56	566818.36	2229885.42	Картометрический метод	0.25
57	566820.18	2229883.67	Картометрический метод	0.25
58	566821.93	2229885.49	Картометрический метод	0.25
55	566820.11	2229887.25	Картометрический метод	0.25
Контур 7 (23:32:0601000:74) площадью 6,39 кв.м				
55	566820.11	2229887.25	Картометрический метод	0.25
58	566821.93	2229885.49	Картометрический метод	0.25
57	566820.18	2229883.67	Картометрический метод	0.25
56	566818.36	2229885.42	Картометрический метод	0.25
55	566820.11	2229887.25	Картометрический метод	0.25
Контур 8 (23:32:0601000:799) площадью 658,05 кв.м				
59	566878.92	2229939.40	Картометрический метод	0.25
60	566879.43	2229941.12	Картометрический метод	0.25
61	566879.49	2229951.38	Картометрический метод	0.25
62	566855.13	2229926.72	Картометрический метод	0.25
63	566823.58	2229894.63	Картометрический метод	0.25
53	566818.73	2229889.72	Картометрический метод	0.25
52	566820.70	2229887.16	Картометрический метод	0.25

51	566823.62	2229883.28	Картометрический метод	0.25
64	566829.28	2229889.01	Картометрический метод	0.25
65	566860.83	2229921.10	Картометрический метод	0.25
59	566878.92	2229939.40	Картометрический метод	0.25
66	566876.57	2229944.71	Картометрический метод	0.25
67	566878.41	2229942.94	Картометрический метод	0.25
68	566876.64	2229941.09	Картометрический метод	0.25
69	566874.80	2229942.87	Картометрический метод	0.25
66	566876.57	2229944.71	Картометрический метод	0.25
Контур 9 (23:32:0601000:802) площадью 482,55 кв.м				
70	566682.50	2229898.14	Картометрический метод	0.25
71	566717.03	2229873.11	Картометрический метод	0.25
72	566717.72	2229875.48	Картометрический метод	0.25
73	566721.81	2229884.48	Картометрический метод	0.25
74	566689.99	2229907.54	Картометрический метод	0.25
75	566690.34	2229905.91	Картометрический метод	0.25
70	566682.50	2229898.14	Картометрический метод	0.25
Контур 10 (23:32:0601000:103) площадью 3,76 кв.м				
76	565664.84	2231267.50	Картометрический метод	0.25
77	565664.31	2231268.15	Картометрический метод	0.25
78	565655.87	2231264.33	Картометрический метод	0.25
76	565664.84	2231267.50	Картометрический метод	0.25
Контур 11 (23:32:0000000:865) площадью 14,64 кв.м				
79	565400.83	2235480.12	Картометрический метод	0.25
80	565410.73	2235489.73	Картометрический метод	0.25
81	565409.25	2235491.25	Картометрический метод	0.25
79	565400.83	2235480.12	Картометрический метод	0.25
Контур 12 (23:32:0402001:76) площадью 60,85 кв.м				
82	565767.40	2235861.45	Картометрический метод	0.25
83	565771.04	2235864.98	Картометрический метод	0.25

84	565761.31	2235872.26	Картометрический метод	0.25
85	565757.67	2235868.73	Картометрический метод	0.25
82	565767.40	2235861.45	Картометрический метод	0.25
Контур 13 (23:32:0402001:221) площадью 3968,74 кв.м				
86	566155.99	2236278.22	Картометрический метод	0.25
87	566149.75	2236272.16	Картометрический метод	0.25
88	566163.20	2236262.51	Картометрический метод	0.25
89	565947.61	2236053.17	Картометрический метод	0.25
90	565958.07	2236046.59	Картометрический метод	0.25
91	566173.23	2236255.52	Картометрический метод	0.25
92	566188.55	2236245.03	Картометрический метод	0.25
93	566193.64	2236249.97	Картометрический метод	0.25
86	566155.99	2236278.22	Картометрический метод	0.25
94	566075.99	2236167.49	Картометрический метод	0.25
95	566074.03	2236169.52	Картометрический метод	0.25
96	566072.00	2236167.55	Картометрический метод	0.25
97	566073.97	2236165.53	Картометрический метод	0.25
94	566075.99	2236167.49	Картометрический метод	0.25
Контур 14 (23:32:0402001:221) площадью 7,96 кв.м				
97	566073.97	2236165.53	Картометрический метод	0.25
96	566072.00	2236167.55	Картометрический метод	0.25
95	566074.03	2236169.52	Картометрический метод	0.25
94	566075.99	2236167.49	Картометрический метод	0.25
97	566073.97	2236165.53	Картометрический метод	0.25
Контур 15 (23:32:0402002:1559) площадью 196,59 кв.м				
98	566423.95	2236487.79	Картометрический метод	0.25
99	566425.59	2236489.11	Картометрический метод	0.25
100	566429.81	2236483.72	Картометрический метод	0.25
101	566424.64	2236479.69	Картометрический метод	0.25
102	566424.86	2236477.09	Картометрический метод	0.25

103	566428.74	2236479.53	Картометрический метод	0.25
104	566438.21	2236488.65	Картометрический метод	0.25
105	566437.86	2236504.93	Картометрический метод	0.25
106	566423.65	2236491.31	Картометрический метод	0.25
98	566423.95	2236487.79	Картометрический метод	0.25
Контур 16 (23:32:0403007:857) площадью 789,73 кв.м				
107	566473.14	2236538.76	Картометрический метод	0.25
108	566472.14	2236528.49	Картометрический метод	0.25
109	566472.57	2236521.60	Картометрический метод	0.25
110	566525.85	2236572.68	Картометрический метод	0.25
111	566514.27	2236578.19	Картометрический метод	0.25
107	566473.14	2236538.76	Картометрический метод	0.25
Контур 17 (23:32:0403007:110) площадью 216,05 кв.м				
112	566559.00	2236611.16	Картометрический метод	0.25
113	566548.24	2236617.00	Картометрический метод	0.25
114	566536.45	2236603.04	Картометрический метод	0.25
115	566547.55	2236597.59	Картометрический метод	0.25
112	566559.00	2236611.16	Картометрический метод	0.25
Контур 18 (23:32:0403007:862) площадью 171,36 кв.м				
116	566557.45	2236627.92	Картометрический метод	0.25
117	566548.24	2236617.01	Картометрический метод	0.25
112	566559.00	2236611.16	Картометрический метод	0.25
118	566568.22	2236622.08	Картометрический метод	0.25
116	566557.45	2236627.92	Картометрический метод	0.25
Контур 19 (23:50:0102007) площадью 57,05 кв.м				
119	568378.97	2236723.73	Картометрический метод	0.25
120	568391.77	2236721.61	Картометрический метод	0.25
121	568394.02	2236725.25	Картометрический метод	0.25
122	568384.39	2236732.32	Картометрический метод	0.25
123	568385.93	2236723.64	Картометрический метод	0.25
124	568379.14	2236724.01	Картометрический метод	0.25

119	568378.97	2236723.73	Картометрический метод	0.25
Контур 20 (23:00:0000000:458) площадью 20,81 кв.м				
125	568378.27	2236782.20	Картометрический метод	0.25
126	568371.88	2236786.94	Картометрический метод	0.25
127	568370.33	2236784.95	Картометрический метод	0.25
128	568376.61	2236780.06	Картометрический метод	0.25
125	568378.27	2236782.20	Картометрический метод	0.25
Контур 21 (23:00:0000000:458) площадью 2,37 кв.м				
129	568463.16	2236721.30	Картометрический метод	0.25
130	568463.16	2236722.65	Картометрический метод	0.25
131	568460.90	2236722.65	Картометрический метод	0.25
132	568460.90	2236721.90	Картометрический метод	0.25
129	568463.16	2236721.30	Картометрический метод	0.25
Контур 22 (23:50:0102007:423) площадью 91,12 кв.м				
133	568566.04	2236622.75	Картометрический метод	0.25
134	568573.88	2236634.37	Картометрический метод	0.25
135	568568.71	2236638.33	Картометрический метод	0.25
136	568560.87	2236626.71	Картометрический метод	0.25
133	568566.04	2236622.75	Картометрический метод	0.25
Контур 23 (23:50:0102007:423) площадью 30,6 кв.м				
137	568580.63	2236655.99	Картометрический метод	0.25
138	568578.00	2236652.10	Картометрический метод	0.25
139	568583.43	2236648.52	Картометрический метод	0.25
140	568586.07	2236652.43	Картометрический метод	0.25
141	568581.24	2236655.59	Картометрический метод	0.25
137	568580.63	2236655.99	Картометрический метод	0.25
Контур 24 (23:50:0102007:423) площадью 96,73 кв.м				
142	568588.92	2236668.28	Картометрический метод	0.25
137	568580.63	2236655.99	Картометрический метод	0.25
140	568586.07	2236652.43	Картометрический метод	0.25
143	568594.42	2236664.80	Картометрический метод	0.25

142	568588.92	2236668.28	Картометрический метод	0.25
Контур 25 (23:00:0000000:458) площадью 5,15 кв.м				
144	568587.39	2236620.26	Картометрический метод	0.25
145	568587.05	2236620.26	Картометрический метод	0.25
146	568587.05	2236619.76	Картометрический метод	0.25
147	568587.05	2236617.99	Картометрический метод	0.25
148	568589.32	2236617.99	Картометрический метод	0.25
149	568589.32	2236620.26	Картометрический метод	0.25
144	568587.39	2236620.26	Картометрический метод	0.25
Контур 26 (23:00:0000000:458) площадью 41,16 кв.м				
150	568690.34	2236546.87	Картометрический метод	0.25
151	568689.47	2236547.54	Картометрический метод	0.25
152	568685.00	2236550.89	Картометрический метод	0.25
153	568681.26	2236546.06	Картометрический метод	0.25
154	568686.55	2236541.97	Картометрический метод	0.25
150	568690.34	2236546.87	Картометрический метод	0.25
Контур 27 (23:00:0000000:4) площадью 79,78 кв.м				
155	568708.12	2236515.29	Картометрический метод	0.25
156	568716.32	2236508.91	Картометрический метод	0.25
157	568719.91	2236515.11	Картометрический метод	0.25
158	568716.69	2236517.32	Картометрический метод	0.25
159	568717.67	2236518.75	Картометрический метод	0.25
160	568711.95	2236521.92	Картометрический метод	0.25
155	568708.12	2236515.29	Картометрический метод	0.25
Контур 28 (23:00:0000000:26) площадью 7,32 кв.м				
159	568717.67	2236518.75	Картометрический метод	0.25
158	568716.69	2236517.32	Картометрический метод	0.25
157	568719.91	2236515.11	Картометрический метод	0.25
161	568720.96	2236516.92	Картометрический метод	0.25
159	568717.67	2236518.75	Картометрический метод	0.25
Контур 29 (23:00:0000000:26) площадью 70,15 кв.м				

162	568720.73	2236523.21	Картометрический метод	0.25
159	568717.67	2236518.75	Картометрический метод	0.25
161	568720.96	2236516.92	Картометрический метод	0.25
157	568719.91	2236515.11	Картометрический метод	0.25
163	568726.09	2236510.88	Картометрический метод	0.25
164	568729.74	2236516.20	Картометрический метод	0.25
162	568720.73	2236523.21	Картометрический метод	0.25
Контур 30 (23:00:0000000:458) площадью 53,4 кв.м				
165	568746.14	2236503.43	Картометрический метод	0.25
166	568742.82	2236506.02	Картометрический метод	0.25
167	568737.81	2236504.24	Картометрический метод	0.25
168	568740.35	2236497.10	Картометрический метод	0.25
169	568747.49	2236499.64	Картометрический метод	0.25
165	568746.14	2236503.43	Картометрический метод	0.25
Контур 31 (23:50:0102007:26) площадью 33,86 кв.м				
170	568737.05	2236479.22	Картометрический метод	0.25
171	568737.50	2236476.63	Картометрический метод	0.25
172	568753.52	2236466.40	Картометрический метод	0.25
173	568753.15	2236468.56	Картометрический метод	0.25
170	568737.05	2236479.22	Картометрический метод	0.25
Контур 32 (23:50:0102007:26) площадью 16,8 кв.м				
174	568791.05	2236443.45	Картометрический метод	0.25
175	568790.22	2236442.16	Картометрический метод	0.25
176	568799.51	2236436.02	Картометрический метод	0.25
177	568800.15	2236437.41	Картометрический метод	0.25
174	568791.05	2236443.45	Картометрический метод	0.25
Контур 33 (23:50:0102007:26) площадью 18,3 кв.м				
177	568800.15	2236437.41	Картометрический метод	0.25
176	568799.51	2236436.02	Картометрический метод	0.25
178	568809.63	2236429.33	Картометрический метод	0.25
179	568810.27	2236430.71	Картометрический метод	0.25

177	568800.15	2236437.41	Картометрический метод	0.25
Контур 34 (23:50:0102007:26) площадью 46,24 кв.м				
180	568783.92	2236396.12	Картометрический метод	0.25
181	568789.88	2236392.86	Картометрический метод	0.25
182	568793.15	2236398.82	Картометрический метод	0.25
183	568787.18	2236402.09	Картометрический метод	0.25
180	568783.92	2236396.12	Картометрический метод	0.25